

LEGENDA

- SIMBOLOGIE
contorno comunale
Corso d'acqua
VINCOLI DERIVANTI DA PIANIFICAZIONE SOVRACORDINATA
ELEMENTI IDENTIFICATIVI P.T.C.R. REGIONE LOMBARDA
FASCE: Fascia Collinare
AMBITO DI CRITICITA': Brianza orientale della Martesana e dell'Adda
RETE ECOLOGICA REGIONALE
PIANO REGIONALE DELLA MOBILITA' CICLISTICA
OSSERVATORI ASTRONOMICI

- QUADRO STRUTTURALE 3 - Sistema rurale paesistico ambientale
A - Ambiti destinati all'attività agricola di interesse strategico
B - Ambiti destinati all'attività agricola di interesse strategico a prevalente valenza ambientale
C - Ambiti a prevalente valenza paesaggistica (art.60)

- QUADRO STRUTTURALE 4 - Rete Ecologica Provinciale - progetto
Elementi strutturali della REP (Rete Natura 2000 e aree tutelate)
Elementi funzionali della REP (art. 61)
Elementi di criticità per la REP (art. 61)

- ELEMENTI DA PIANO TERRITORIALE DEL PARCO DI MONTEVECCHIA E DELLA VALLE DEL CURONE
AZIONI ED OBIETTIVI PARTICOLARI
VINCOLI AMBIENTALI

- FASCIA RISPETTO SU TUTTO IL TERRITORIO COMUNALE
ELEMENTI DA P.T.C.P. PROVINCIA DI LECCO
QUADRO STRUTTURALE 2 - Valori paesistici e ambientali
Ambiti di prevalente valore naturale (art. 51)
Sistemi di particolare rilevanza geomorfologica nella configurazione dei contesti paesaggistici
Sistemi di particolare rilevanza geomorfologica nella configurazione dei contesti paesaggistici
Sistemi di particolare rilevanza geomorfologica nella configurazione dei contesti paesaggistici

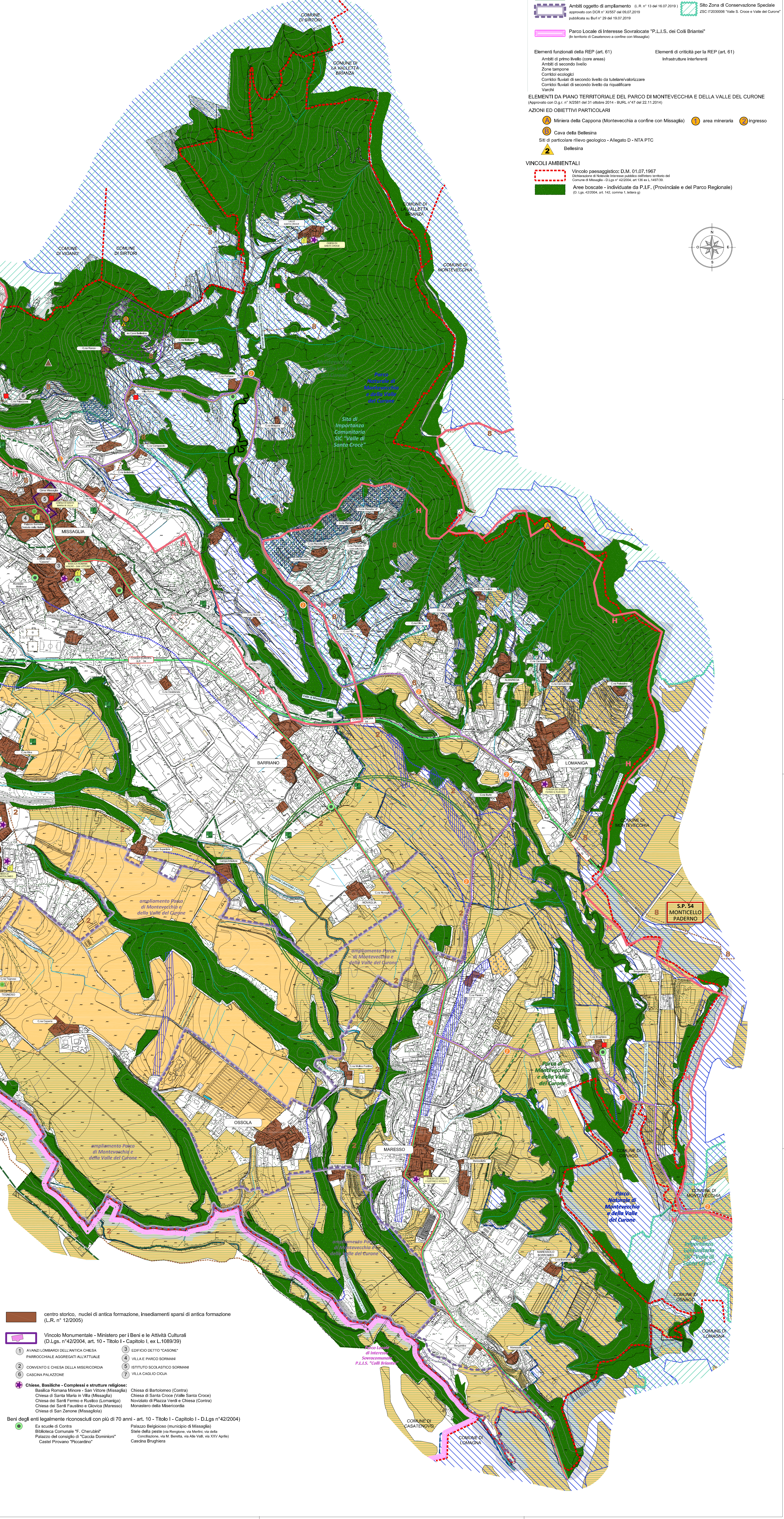
- Langhi dell'Adda
Beni storico-culturali
Sistemi di particolare rilevanza geomorfologica nella configurazione dei contesti paesaggistici
Sistemi di particolare rilevanza geomorfologica nella configurazione dei contesti paesaggistici

- Beni storico-culturali
Sistemi di particolare rilevanza geomorfologica nella configurazione dei contesti paesaggistici
Sistemi di particolare rilevanza geomorfologica nella configurazione dei contesti paesaggistici

- Beni storico-culturali
Sistemi di particolare rilevanza geomorfologica nella configurazione dei contesti paesaggistici
Sistemi di particolare rilevanza geomorfologica nella configurazione dei contesti paesaggistici

- Beni storico-culturali
Sistemi di particolare rilevanza geomorfologica nella configurazione dei contesti paesaggistici
Sistemi di particolare rilevanza geomorfologica nella configurazione dei contesti paesaggistici

COMUNE DI MISSAGLIA
PIANO DI GOVERNO DEL TERRITORIO
Valutazione Ambientale Strategica (V.A.S.)
tavola 2.1
scala 1:5.000
COMPATIBILITA' CON GLI STRUMENTI SOVRACORDINATI E DEFINIZIONE DELLA RETE ECOLOGICA PROVINCIALE
Sintesi delle previsioni pianificatorie sovraordinate



- centro storico, nuclei di antica formazione, insediamenti sparsi di antica formazione (L.R. n° 12/2005)
Vincolo Monumentale - Ministero per i Beni e le Attività Culturali (D.Lgs. n°42/2004, art. 10 - Titolo I - Capitolo I, ex L. 1089/39)
Chiese, Basiliche - Complessi e strutture religiose:
Basilica Romana Minore - San Vittore (Missaglia)
Chiesa di Santa Maria in Villa (Missaglia)
Chiesa di Santa Croce (Valle Santa Croce)
Noviziato di Piazza Verdi e Chiesa (Contra)
Chiesa di Sant'Antonio e Giove (Maresio)
Monastero della Misericordia
Chiesa di San Zenone (Missaglia)
Esacole di Contra
Biblioteca Comunale "F. Cheruzin"
Stato della peste (via Renzone, via Merli, via della Costelliana, via S. Bartola, via Alle Viti, via XXV Aprile)
Cascina Brughera

